

اسم المقرر/ بيئة وبيولوجي الحيوان عملي
الفرقة الثالثة برنامج وقاية وامراض النبات

عنوان السكشن/ القراد والحلم

سكشن رقم (٧) ٢٥ / ٣ / ٢٠٢٠

اعداد

د / مؤمن البطح

مدرس الحيوان العام

قسم وقاية النبات

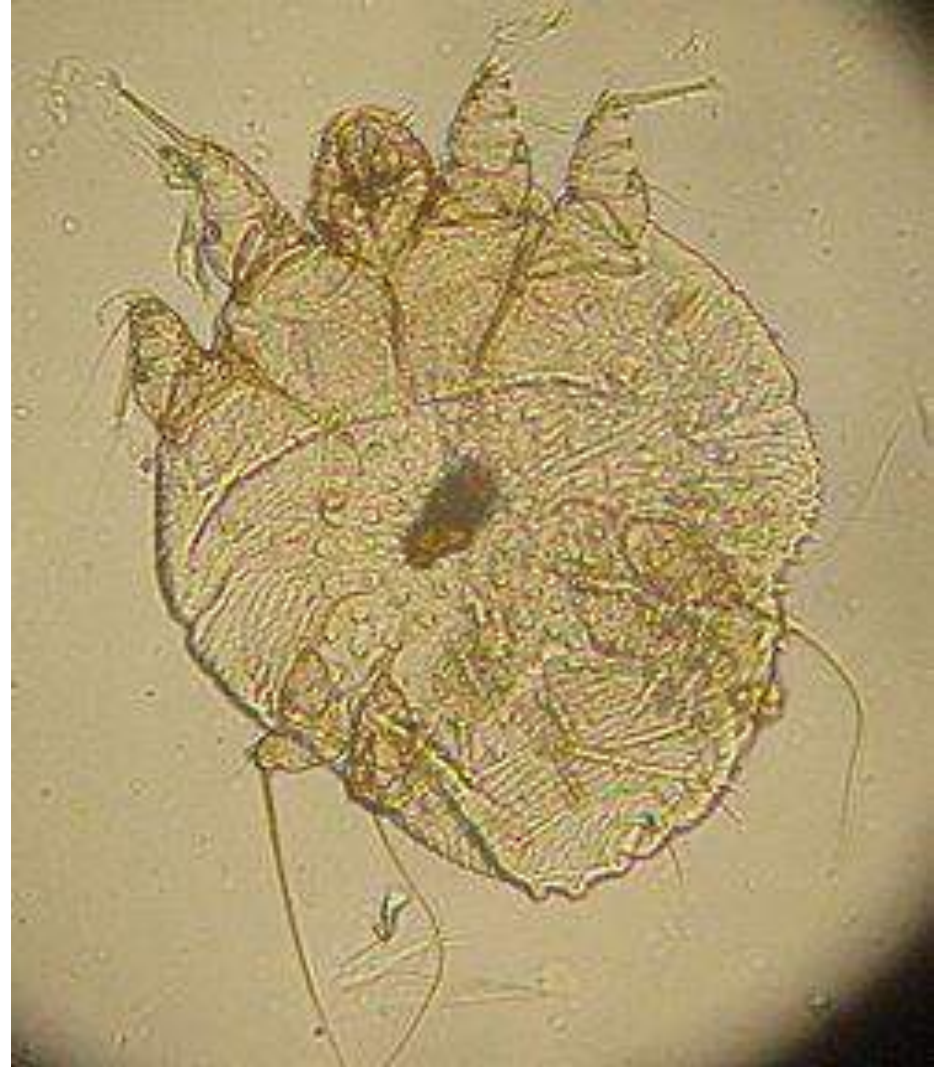
فرع الحيوان الزراعي

مرض الجرب أو الهرش في الإنسان

Order: Acarina

Family: Sarcoptidae

S.N : Sarcoptes scabiei



- طريقة العدوى
- الملامسة المباشرة للجلد المصاب: لذلك ينتشر في الأماكن المزدحمة، وبخاصة في المدارس، والمعسكرات ، والمخيمات.

- استعمال المناشف ، الأدوات الشخصية ، أغطية الفراش ، ملابس شخص مصاب : لأن الطفيل المسبب للجرب يستطيع أن يعيش بعيدا عن جسم الإنسان أكثر من ٤٨-٧٢ ساعة. و هذا يفسر إصابة جميع أفراد الأسرة بسهولة.

• طريقة العدوى

• الملامسة المباشرة للحيوانات المصابة مثل : القطط ، الكلاب ، الأغنام .

• الاتصال الجنسي.

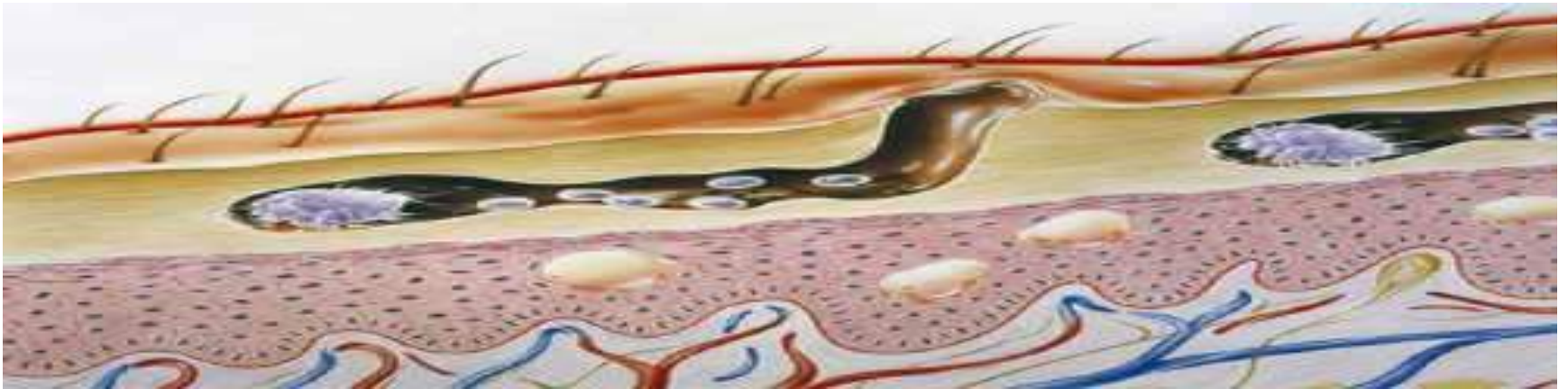
• كما يرتبط ظهور مرض الجرب بالنظافة الشخصية، حيث إن أنثى الطفيل المسبب للمرض تتجذب للدفاء ورائحة العرق.

• أهم الأعراض والاهمية الاقتصادية

• حكة جلدية شديدة ومستمرة، تزداد في الليل أثناء النوم ، حيث يصبح الجلد دافئاً . كما تزداد بعد الاستحمام . و عادة تكون الحكة في جميع أجزاء الجسم خاصة الجذع والأطراف ، و نادرا ما يصاب الوجه وفروة الرأس .



- ظهور خطوط رفيعة جدا رمادية اللون غير منتظمة الشكل في الجلد. وهي عبارة عن جحور صغيرة (أنفاق) تقوم أنثى الطفيل بحفرها على سطح الجلد لوضع البيض ، - ووجود هذه الخطوط الرفيعة من علامات المرض التي تؤكد الإصابة ، لكن عدم وجودها لا ينفي المرض . و بالفحص المجهرى لمحتويات تلك الجحور يمكن رؤية الطفيليات البالغة و البيض.



• ولأن الطفيليات المسببة للجرب تفضل الأماكن الدافئة من الجلد ، فهي تكون أكثر انتشارا في : ثنايا الجلد ، الإبطين ، بين الأصابع ، حول السرة، الأرداف ، المرفقين ، باطن الرسغ ، حول حلمة الثدي ، الأعضاء التناسلية خاصة القضيب و كيس الصفن.

• طفح جلدي على هيئة نتوءات (بثور صغيرة) شديدة الحكة في الأطراف و الجذع . و هذا الطفح الجلدي نتيجة الحساسية الجلدية التي تسببها الطفيليات و المواد السامة التي تفرزها ، و قد تظهر بعد عدة أسابيع من العدوى بالطفيليات.

• خدوش حمراء على الجلد نتيجة الحكّة الشديدة.

• فقاقيع على الجلد (تقيجات) تظهر في حالة الإهمال في العلاج والنظافة الشخصية نتيجة التهاب بكتيري ثانوي للجلد المصاب.

• و يتم تشخيص مرض الجرب من خلال فحص الجلد وتواجد العلامات المميزة للمرض التي تتمثل في: الحكّة الجلدية أثناء الليل، التوزيع المميز للطفح الجلدي، إصابة أفراد آخرين من الأسرة، وجود الخطوط الرفيعة بالجلد (الأنفاق)

or : Acarina

Fam: Ixodidae

S.n: Boophilus annulatus

القراد الجامد



الأضرار:

١. يسبب قراد الماشية اضرار بالغه بالماشية حيث تسبب التهابات جلديه وتقرح واورام والرغبه في الهرش والحكه في اعمدة وجدران الحظائر مما يؤدي الي حدوث جروح بالجلد وخفض القيمه الاقصاديه للجلدز

٢. حقن القراد لإفرازات سامة فى جسم الحيوان العائل مما يؤدي الي اصابة الحيوان بالتسمم ويؤدي الي شلل الحيوانات الصغيره ويسبب موت عند الاصابه الشديده في بعض الاحيان

٣. تسبب فقد الدم وحدث انيميا عند الاصابه الشديده مما يؤدي الي خفض الانتاج من اللحم واللبن

٤. يصيب الأذن ويغزو القنوات السمعية للحيوانات بواسطة القراد.

٥. يسبب جروح للحيوان العائل وهذه الجروح عرضة للإصابة بالآفات ومسببات الأمراض الأخرى مثل الفيروس والبكتريا والفطريات.

or : Acarina

Fam: Argasidae

s.n: Argas persicus **القراد اللين**



١. يمتص القراد اللين دم الطيور وعند الاصابه الشديده تسبب انيميا وتصاب الطيور بالضعف والهزال وفقر الدم فيقل إنتاجها من اللحم والبيض لدرجة كبيرة.

٢. يسبب التسمم للطيور نتيجة حقن افرازات سامه كما يقف نمو الكتاكيت وتموت.

٣. يسبب نقل بعض الامراض مثل مرض زهري الطيور ومالاريا الطيور.